

FOTODOKUMENTACE STÁVAJÍCÍHO STAVU STROPNÍCH KONSTRUKCÍ



oblast 5 – Poškození dřevokazným hmyzem – viditelné velké množství výletových otvorů; poškození hnilobou; vlhkost



oblast 6 – Poškození hnilobou; vlhkost



oblast 7 – Poškození hnilobou, vlhkost



oblast 8 – Poškození hnilobou

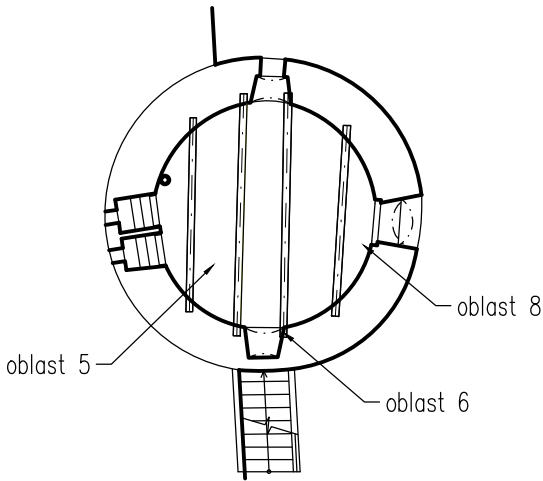


SCHÉMA – STROP 1PP

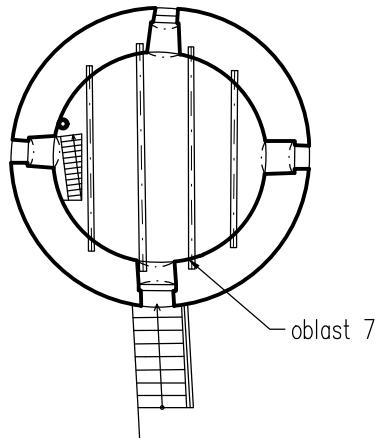



SCHÉMA – STROP 1NP

vedoucí projektant	Ing. arch. Petr Řehořka		
zodpovědný projektant	Ing. arch. Petr Řehořka		
autor	Ing. arch. Petr Řehořka		
vypracoval	Ing. Martin Blažek		
investor	Město Třebíč, Karlovo nám. 104/55, 674 01 Třebíč	část	
místo stavby	parc. č. st. 578 (č. p. 190), 528/1, k. ú. Třebíč [769738]	D.1.1 Architektonicko–stavební řešení	
název stavby	OPRAVA A VYUŽITÍ VĚTRNÉHO MLÝNA V TŘEBÍČI - BOROVINĚ		
stavební objekt	SO 01 Větrný mlýn	formát	2 A4
obsah	FOTODOKUMENTACE STÁVAJÍCÍHO STAVU STROPNÍCH KONSTRUKCÍ	datum	11/2019
		stupeň PD	DPS
		měřítko	č. výkresu
		-	D.1.1.43